

働く男のライフスタイル情報紙

BizLifeStyle

[ビズスタ名古屋]

NO.12
2018 09

ビズスタ NO.13は2018年11月30日(金)発行

『BizLifeStyle』は東京、神奈川、関西、京都・滋賀、
仙台、福岡、名古屋、広島にて62万部発行
下記URLまでアクセスを。

www.biz-s.jp

広告掲載に関するお問い合わせ・申し込みは
TEL.052-219-7011 FAX.052-219-7041
www.dac-group.co.jp/

企画・制作/株式会社デイリー・インフォメーション中部
〒460-0003 名古屋市中区錦1-20-12 伏見ビル6F
© 2018 DAILY INFORMATION CHUBU CO.,LTD

巻頭特集

Your Life with...

心地良い暮らしから、 豊かな時間が生まれていく

住まいが気持ち良いと、毎日の暮らしが心地良い。

毎日が心地良いと、何気ない時間が豊かな時間になっていく。

健康的に、いきいきと、住まう人が変わる。

今の心地良さが、未来の心地良さに繋がっていく。

本当に良い家・本当に良い暮らしには、

幸せな人生を紡ぎ出す“魔法”の力があるという。

Your Life with...



ずっと健康、ずっと長持ち
自然素材の家づくり

IG Style House

本当に良い家は永く受け継がれていくものだ。現代の一般的な日本の住宅寿命は30年前後といわれており、長持ちしない家が大半である。しかし、昔前の住宅に目を向けると何百年も受け継がれてきた家が数多く存在するのである。

長持ちする家と長持ちしない家——その違いはどこで生じたのか。アイジースタイルハウスはその原因を追究し「建築素材」という答えを導き出した。昔前の建物は自然素材でつくられており、なかでも歴史を代表するような建造物には必ずといっていいほど良質なヒノキが用いられている。ヒノキは硬くて耐久性に優れた最高の建築素材。現代の住宅に多用されている新建材とは素材の質がまったく異なるのである。アイジースタイルハウスはヒノキの五寸柱を構造材に使い、主要の梁や仕上げ材など隅から隅までヒノキを仕上げることで、長持ちする家をつくりだしている。

自然素材には長持ちする以外にも大きな利点があり、健康的な住環境をつくりだしてくれる。現代の住宅にはプリントされた床材やビニルクロス、合板、木工ボンド、防虫剤などの新建材が多く用いられているがこれらの素材に含まれる化学物質はシックハウスを引き起こす原因になるといわれている。アイジースタイルハウスは新建材を排除し、無垢材や漆喰などの自然素材を用いることで住宅寿命だけでなく、住まう人の健康寿命も延ばそうとしているのである。実際に自然素材と伝統工法でつくりだす住宅はアレルギーやアトピー、気管支喘息や高血圧性疾患の緩和・抑制に効果的であることが明らかになっており、医師が薦める健康住宅として注目を集めている。アイジースタイルハウスの家を訪れると、本当に良い家がどんな家か肌で感じ取れるはずだ。

完成見学会 予約不要	開催日 11/23(金)・24(土)・25(日)	体験宿泊 予約制	開催日 12月上旬～
場所 名古屋千種区	時間 10:00～17:00(最終受付16:00)	場所 名古屋千種区	

場所の詳細はお電話にてお問い合わせ、または弊社ホームページのイベント情報をご覧ください。

**アイジースタイルハウス
名古屋スタジオ**
愛知県名古屋市中区一社1丁目79
TEL.0120-880-250
定休日/火曜・水曜
受付時間/10:00～18:00
http://www.e-igc.jp



お車で越しの方は P コインパーキングをご利用ください

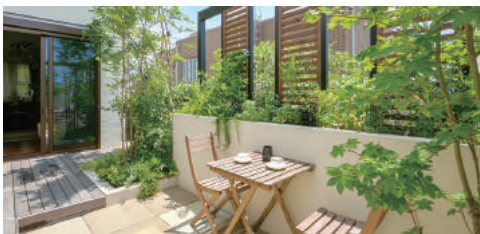
Your Life with...



新しい庭づくりから生まれる、 これからの豊かな時間

老後はゆったりと自宅での時間を
楽しみたい——。そう考える人は少なくない。もちろん最近ではアクティブに
出歩く人も増えてきているが、現役時代
と比べると自宅で過ごす時間は長
なっているはずだ。自宅で過ごす時間
をより豊かな時間にした——。そんな
老後を迎える人たちの間で注目を
集めているのがオーダーメイドの庭
づくりである。子供が巣立ったり、車
を手放したり、自宅で過ごす時間が
増えたり、ライフスタイルが変化する
ことにより庭の使い方や求められる
要素は変化していくものだ。たとえ
ば、昔は時間的な余裕がなかったが、
これからは花に囲まれてアフタヌーン
ティーを楽しむ生活がしたいという
人もいるだろう。眺めているだけで癒
される庭が欲しい、リゾートホテルの
ように寛げる空間にしたいなど、理想
の暮らしを思い浮かべると庭のイ
メージも膨らんでいくのである。

「ザ・シーズン」はハイオリティな
庭とエクステリアを演出する設計・



The Season 公式アカウント

the_season_exterior.garden

手がけた庭や外構など、素敵な写真を公開中

「ザ・シーズン」はハイオリティな庭とエクステリアを演出する設計・

「ザ・シーズン」の特徴である。良い庭とは美しい景観や癒しを与えるだけでなく、コミュニケーションを生み出してくれるものだ。訪れる孫たちと食事を楽しんだり、草花を眺めながら夫婦で語りたり、リビングにかわるもう一つの部屋として新しい家族の繋がりを紡ぎだしていくに違いない。



Exterior&Garden

The Season

Exterior & Garden ザ・シーズン名古屋

住所 名古屋市千種区四谷通1-7 ビレッジよつや1階
TEL 052-781-7440
営業時間 10:00～18:00 定休日/火曜・水曜

無料設計相談受付中

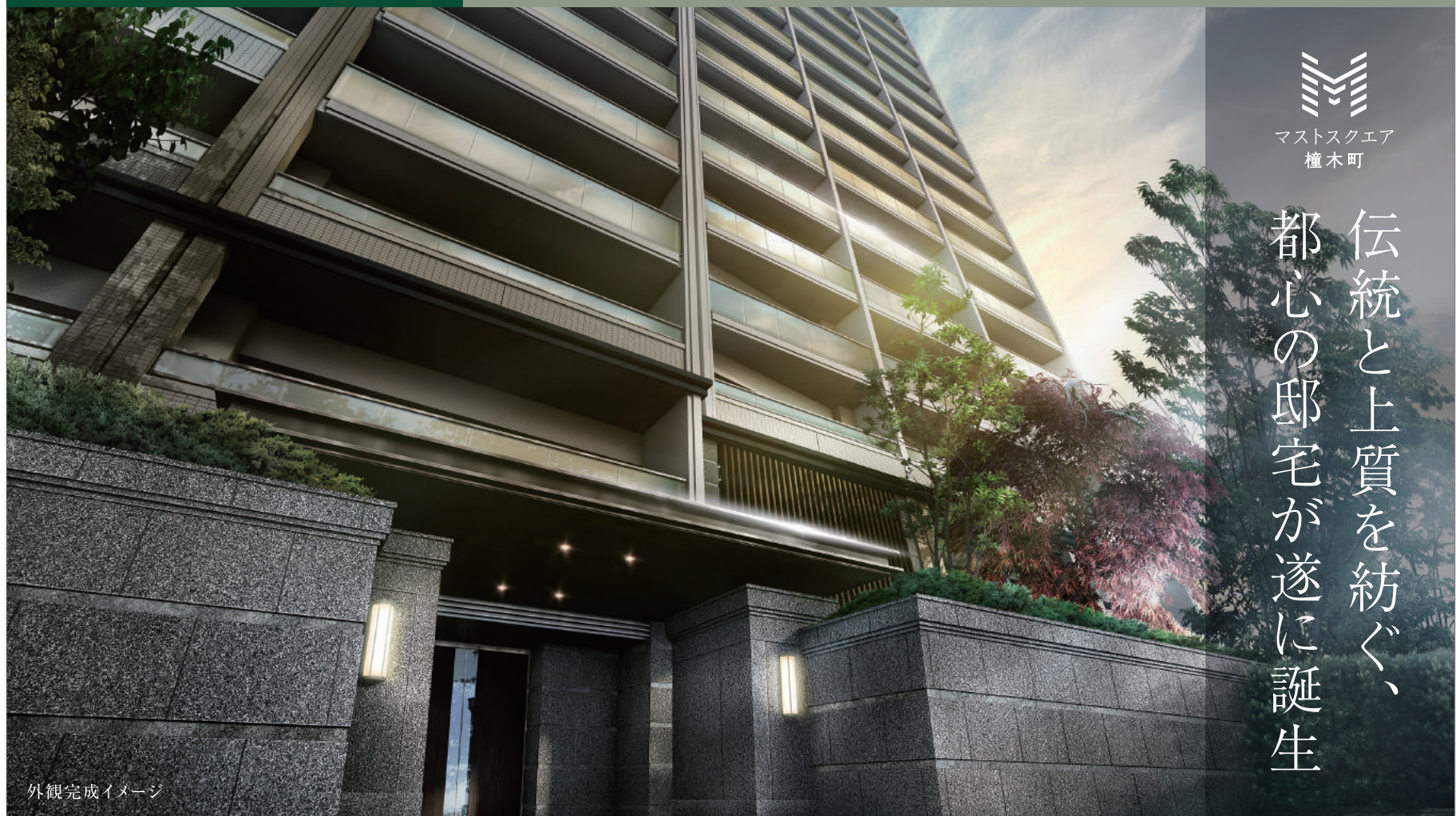
HPまたはお電話からご予約ください。

HP <https://www.the-season.net/nagoya> TEL 052-781-7440

ビズスタ特典

ビズスタを見て来店いただいた方に、雑誌「The Season」をプレゼント!

Your Life with...



マストスクエア
榎木町

伝統と上質を紡ぐ、
都心の邸宅が遂に誕生

外観完成イメージ

～歴史の情緒を享受する静穏な邸宅街「東区・榎木町」～



榎木町周辺の街並みイメージ

江戸時代に、多くの武家屋敷が並ぶ城下町として発展した東区・榎木町。四百年の時を経た今も、周辺には白塗りの壁や黒塗りの塀がそこかしこに残されており、歴史情緒漂う街として知られている。また、その一方で明治から昭和初期にかけては名古屋を代表する財界人が多く移り住むようになり、広大な屋敷や和洋折衷のモダンな建築物が立ち並び邸宅街として注目を集めるようになった。長い歴史を歩んできたこの街には独特の風格があり、榎木町という名前には憧れを抱く人は少なくないだろう。

間もなく誕生する「マストスクエア榎木町」は、まさにこの伝統の街にふさわしい風格を重んじた邸宅である。用意されるのは3LDK・4LDKの広々とした間取りが多く、なかには140㎡超のプレミアムなプランもある。また、栄まで約1kmという都心に位置しながらも、平面駐車場が採用されており、その多くは屋根付きの駐車場。いかに広大な土地を贅沢にゆったりと使っているかがわかる。

さらに24時間利用できるゴミステーションやゲストルーム、パーテイールーム、アテンドントサービスなど、共用部やサービスも充実しており、おもてなしの心が細部にまで感じている。機能美と品質美に徹底してこだわったこの邸宅には、上質、という言葉がよく似合う。都心にあるながら、潤いある緑景と歴史の薫りを身近に感じられるこの邸宅には、永住するにふさわしい価値があるはずだ。

第2期先着順販売中

●所在地／愛知県名古屋市東区榎木町一丁目10番 ●交通／名古屋市営地下鉄桜通線「高岳」駅徒歩9分(約720m)、名古屋市営地下鉄名城線「市役所」駅徒歩11分(約860m)、名鉄瀬戸線「東大手」駅徒歩9分(約710m) ●地域地区／近隣商業地域、準防火地域 ●敷地面積／4,067.55㎡(公簿・実測) ●建築面積／2,694.45㎡ ●構造・規模／鉄筋コンクリート造地上15階 ●建築確認番号／第BVJ-NAG17-10-0972号(2017年7月31日) ●総戸数／132戸 ●駐車場／128台(月額使用料10,000円～20,000円) ●駐輪場／241台(月額使用料300円・400円) ●バイク置場／3台(2,000円) ●トランクルーム／73室(月額使用料1,000円～2,000円) ●オールコムファマシオン利用料(月額)／880円 ●電気錠制御アプリ wiremo利用料(月額)／330円 ●管理形態／区分所有者全員により管理組合を結成していただき、管理・運営業務は管理会社に委託予定 ●管理会社／積和トータルサポート株式会社 ●分譲後の権利形態／敷地・建物共用部分：専有面積割合による所有権の共有、建物専有部分：区分所有権 ●完成予定／2019年6月上旬 ●入居予定／2019年9月下旬 ●事業主体・売主・広告主／積和不動産中部株式会社 国土交通大臣(10) 第2961号、東海不動産公正取引協議会加盟(一社) 中部不動産協会会員 〒450-0002 名古屋市東区中村区名駅4-24-16 TEL (052) 541-8110 ●設計・監理／矢作建設工業株式会社一級建築士事務所 ●施工／矢作建設工業株式会社

【第2期先着順販売概要】 ●販売戸数／13戸 ●間取り／3LDK・4LDK ●専有面積／69.71㎡～105.18㎡ ●バルコニー面積／11.76㎡～20.89㎡ ●販売価格(税込)／4,100万円～9,900万円 ●最寄価格帯(100万円単位)／5,400万円台(3戸) ●管理費(月額)／10,600円～16,000円 ●修繕積立金(月額)／7,100円～10,700円 ●修繕積立基金／697,000円～1,052,000円 ●管理一時金／23,400円～35,200円 ●広告制作年月日／2018年9月12日 ●広告有効期限／2018年10月末日

※上記は、9/22(土)第2期販売開始時点の概要となります。最新の販売状況は、物件公式ホームページにてご確認ください。

※先着順販売のため、ご希望住戸が売却済みの際はご容赦ください。



お問い合わせ・ご来場予約は「マストスクエアギャラリー」まで

0120-773-112

定休日／毎週火曜日・水曜日(祝日を除く) 営業時間／10:00～18:00
※携帯電話、PHSからも通話可能です。

「マストスクエア榎木町」ウェブサイト

マストスクエア132

検索

完全予約制

モデルルーム公開中



【売主】

積和不動産中部株式会社



大和ハウス工業株式会社
営業本部 リブネス事業推進部長
平井 聡治 さん

ダイワハウスが「Livness」を立ち上げた理由とは。

既存住宅流通の市場規模は、2013年の4兆円から2025年には8兆円へ。同時期のリフォーム市場は、7兆円から12兆円へ。国の「住生活基本法」では壮大なビジョンが描かれているが、首都圏の再開発の活況を見ても分かる通り、今後は住宅ストック事業が大きな展開を迎えることになりそうだ。

新しい動きも活発化している。大和ハウス工業が今年1月に発表した住宅ストック事業の統一ブランド「リブネス」もそのひとつだ。そこで今回は、この新ブランドの事業推進部の責任者に概略と展望を訊ねた。

—「リブネス」誕生の経緯からお聞かせ願えますか？

弊社の経営企画部とグループ会社の代表が集まり、住宅ストック事業の展開について話し合いを持ったのがきっかけでした。2015年4月のことです。

—参加企業の内訳は？

日本住宅流通(不動産仲介・鑑定、リフォーム)、大和ハウスリフォーム(リフォーム設計施工、建物点検)、大和ホームズオンライン(不動産仲介)、大和ライフネクス(マンション・ビル管理、引越代行)、大和リビングマネジメント(賃貸住宅関連)、コスモスイニシア(不動産販売、賃貸、仲介)、デザインアーク(インテリア、建材、レンタル)、そして大和ハウス工業の8社です。

—事業内容も幅広いですね。

そうですね。得意分野が異なる各社のサービスをワンストップでご利用いただける環境は、お客様にも大きな魅力と映ると思います。

また、母体である大和ハウス工業は新築の印象が強く、不動産仲介や買取再販などにも力を入れていることはあまり知られていませんので、この統一ブランドを契機に全社的な認知の徹底を図りたいという思いもあります。

—リブネスが顧客にもたらすメリットですが、具体的にはどんなものが考えられるでしょうか。

たとえば、富山県にお住まいの方で、ご実家が鹿児島県にあるとしましょう。ご実家が空き家になり、売却を考えたいとしても、お住まいでない場所ではどこに依頼すればいいのかわかりません。そんな時、各地域の不動産業者とのネットワークを有していれば、全国対応をすることができるようになります。

—少子高齢化で、今後はこうした悩みを持つ家庭が増えるそうですね。

実際、そういうご要望が多かったのも事実です。昨年8月、大和ハウス工業のホームページ内に住まいを売却したい方向けのウェブサイトを立ち上げたのですが、150件を超える反響がありました。うち、半数以上が東名阪以外の地方に在住の方でしたので、住宅ストックに関わるニーズは全国的なものだと思います。

また、空き家を賃貸に回したい場合、どの程度のリフォームが必要となるのか、個人ではなかなか判断できません。そんな時、コンサルティングから実務までのすべてをお任せいただけます。

—相談窓口となってくれるんですね。

はい。中古住宅の購入やリノベーションも相談いただけますし、住宅ストック事業の領域を超えたサービスも提供していきます。

たとえば、賃貸住宅経営をお考えの方でも、土地の条件などによっては店舗経営の方が有利になることもあります。また、家賃保証も可能ですが、ライフスタイルや人生設計、資金計画などによっては買取りを考えていただく提案の方が魅力を感じていただけるかもしれません。このように、個別の事情に深く寄り添うことができるのも、リブネスの魅力となります。

—では、今後の目標を。

今回、大和ハウス工業とグループ会社7社がそれぞれに得意とする事業をリブネスというブランドで連携したことで、土地と建物に関わる総合窓口的な立ち位置がより鮮明になったと思います。「リブネスに問い合わせれば全部解決してくれる」という安心のブランドに育てていきたいと考えていますので、ぜひ注目いただきたいと思います。

「買いたい。」「売りたい。」「リノベーションしたい。」



暮らしを、変えよう。

これからの住まい暮らしに関するお客様の声に
全国対応でお応えできる総合窓口が誕生しました。
あなたの家に、別の未来を。

住みかえは大和ハウスグループで



[リブネス]



Your Life with...



日本住宅流通株式会社 福岡店
店長 長谷川 拓郎 さん

空き家になった、遠方のご実家の売却。

販売活動の徹底した「見える化」で、安心を届けて

住み手がなくなったご実家の売却を決断されたNさま。物件所在地は九州、現在のお住まいは関西という状況下で、スムーズな売却が実現できた理由を、営業担当の長谷川さんにきいてみた。

福岡県
Nさま邸

Information

売主:ご夫妻(奈良県在住)
建物所在地:福岡県北九州市
建物概要:木造平屋/築42年

Keyword

実家の売却 築年数経過
遠方の物件 平屋

「売却のご相談を受けた経緯は？」
きつかけは、遠方にある空き家のメンテナンスが負担になったこと。
今回で相談をいただいたのは奈良県にお住まいのNさまです。ご実家が福岡県北九州市にあり、1年前にお母さまが他界された後、住み手がおらず空き家になっていました。掃除や庭の手入れなどのメンテナンスに月1回程度通われていたのですが、遠方のため負担が大きく、共有者のお兄さまとご相談の上で売却を決意されたとのことでした。
どこに売却の依頼をするか迷っていたところ、大和ハウスグループの住宅ストック事業の統括ブランド「リブネス」をホームページで知り、問い合わせをされたとのことでした。

「仲介契約に至った理由は？」
査定を踏まえ、売却価格の見直しをご提案。
Nさまのご実家は、北九州市八幡西区の閑静な住宅地の一角に位置していました。約40年前、ご両親が「リタイア後にゆつくり過ごせる住まいを」と約100坪の土地を購入され、自然を身近に感じられる平屋を建てられたそうです。思い描かれた通り、陽当たりの良い南向きに設けられた開口部から、広々とした庭を楽しむ暮らしを送られていたと伺っています。現地を訪れ、Nさまご同行のもとで査定を行ったところ、Nさまの当初の希望売却価格は相場を大幅に上回っていました。

「売却のご相談を受けた経緯は？」
きつかけは、遠方にある空き家のメンテナンスが負担になったこと。
今回で相談をいただいたのは奈良県にお住まいのNさまです。ご実家が福岡県北九州市にあり、1年前にお母さまが他界された後、住み手がおらず空き家になっていました。掃除や庭の手入れなどのメンテナンスに月1回程度通われていたのですが、遠方のため負担が大きく、共有者のお兄さまとご相談の上で売却を決意されたとのことでした。

「定期的な報告書を送付。遠方からでも販売活動が「見える化」工夫を。」
平屋は購入希望者が限られてしまいう傾向にありますが、土地自体は広さもあり、東南角地という立地です。そのため、土地を探しているお客様に対して粘り強くアプローチをかけていき、並行してインターネット広告の掲出も行いました。次第に問い合わせが入り始め、現地案内も重ねて手応えを感じていました。
さらに、「どんな販売活動をしてくれるのか見えないと不安だ」と伺っていたため、定期的に報告書を送付。お電話でもフォローを行い、現在どこに広告を出している、どんな問い合わせが入っているのかをお伝えしました。販売活動を都度ご報告するのは、我々としては当然のことですが、今回は遠方ということもあり、より丁寧な報告書作成やタイムリーな情報共有を心がけました。すぐにお会いして顔を合わせることもできる距離ではないからこそ、別の形できちんと安心をお届けしたいと考えたのです。

「販売活動のポイントは何？」
定期的な報告書を送付。遠方からでも販売活動が「見える化」工夫を。
平屋は購入希望者が限られてしまいう傾向にありますが、土地自体は広さもあり、東南角地という立地です。そのため、土地を探しているお客様に対して粘り強くアプローチをかけていき、並行してインターネット広告の掲出も行いました。次第に問い合わせが入り始め、現地案内も重ねて手応えを感じていました。
さらに、「どんな販売活動をしてくれるのか見えないと不安だ」と伺っていたため、定期的に報告書を送付。お電話でもフォローを行い、現在どこに広告を出している、どんな問い合わせが入っているのかをお伝えしました。販売活動を都度ご報告するのは、我々としては当然のことですが、今回は遠方ということもあり、より丁寧な報告書作成やタイムリーな情報共有を心がけました。すぐにお会いして顔を合わせることもできる距離ではないからこそ、別の形できちんと安心をお届けしたいと考えたのです。

「成約につながった理由は何？」
土地のポテンシャルを伝え続け、3か月で売買契約に至った。
土地購入需要に軸を置いた営業活動が実を結び、無事成約に至ったのは販売開始から3か月後のこと。売主さまにとって好条件となる、現況での引き渡しとなりました。また、「荷物整理のために時間がほしい」というNさまのご意向を尊重し、買主さまとの交渉も弊社が代行しました。
正確な査定とあえてターゲットを絞った販売活動、その「見える化」を徹底したことにより、「早期の売却」よりも「納得のいく売却」を希望されていたNさまのご要望にお応えできたのではないかと思います。ご両親が長く暮らされた愛着のある土地を、次のご家族へとつなぐためのお手伝い、ご営業担当としてもうれしく思いました。

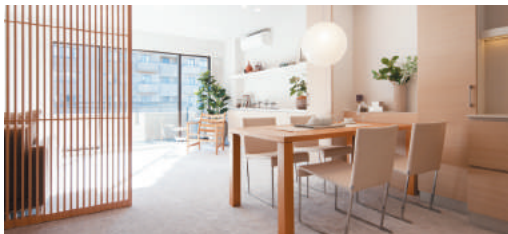
「成約につながった理由は何？」
土地のポテンシャルを伝え続け、3か月で売買契約に至った。
土地購入需要に軸を置いた営業活動が実を結び、無事成約に至ったのは販売開始から3か月後のこと。売主さまにとって好条件となる、現況での引き渡しとなりました。また、「荷物整理のために時間がほしい」というNさまのご意向を尊重し、買主さまとの交渉も弊社が代行しました。
正確な査定とあえてターゲットを絞った販売活動、その「見える化」を徹底したことにより、「早期の売却」よりも「納得のいく売却」を希望されていたNさまのご要望にお応えできたのではないかと思います。ご両親が長く暮らされた愛着のある土地を、次のご家族へとつなぐためのお手伝い、ご営業担当としてもうれしく思いました。

「成約につながった理由は何？」
土地のポテンシャルを伝え続け、3か月で売買契約に至った。
土地購入需要に軸を置いた営業活動が実を結び、無事成約に至ったのは販売開始から3か月後のこと。売主さまにとって好条件となる、現況での引き渡しとなりました。また、「荷物整理のために時間がほしい」というNさまのご意向を尊重し、買主さまとの交渉も弊社が代行しました。
正確な査定とあえてターゲットを絞った販売活動、その「見える化」を徹底したことにより、「早期の売却」よりも「納得のいく売却」を希望されていたNさまのご要望にお応えできたのではないかと思います。ご両親が長く暮らされた愛着のある土地を、次のご家族へとつなぐためのお手伝い、ご営業担当としてもうれしく思いました。

「成約につながった理由は何？」
土地のポテンシャルを伝え続け、3か月で売買契約に至った。
土地購入需要に軸を置いた営業活動が実を結び、無事成約に至ったのは販売開始から3か月後のこと。売主さまにとって好条件となる、現況での引き渡しとなりました。また、「荷物整理のために時間がほしい」というNさまのご意向を尊重し、買主さまとの交渉も弊社が代行しました。
正確な査定とあえてターゲットを絞った販売活動、その「見える化」を徹底したことにより、「早期の売却」よりも「納得のいく売却」を希望されていたNさまのご要望にお応えできたのではないかと思います。ご両親が長く暮らされた愛着のある土地を、次のご家族へとつなぐためのお手伝い、ご営業担当としてもうれしく思いました。

- Point ● 周辺の市場価格を踏まえた正確な査定 ● 立地のポテンシャルを活かした戦略的な販売活動 ● 報告書を随時送付し、販売活動を「見える化」

Biz Life Style Pick up >>> 大和ハウスグループのリノベーション済み物件販売事例(分譲済み)



「余白」×「和」が生み出す、ずっと心地よく過ごせる住まいを目指したプレミアムリノベーション。「和だから量」という発想ではなく、それを構成する要素をシンプルに、丁寧に盛り込み、繊細に空間を作り込みました。



話題のカフェやホテルを数多く手がけるトランジットジェネラルオフィスをプロデューサーに住空間全体を細部までデザインし、海外のデザイナーズホテルのような空間が自分の暮らしになるリノベーション。



創業40年、常に進化してきたコスモスイニシア独自の空間設計と、暮らす家族の目線で住まいを仕立てるリノベーションマンション。めざしたのは、見た目の美しさだけでなく、心地よさの本質にまで踏み込んだ、安心と快適です。



隅田川と豊洲運河を見渡すパノラマビューが魅力の湾岸タワーマンション。20帖を超えるLDKには腰高から天井まで伸びる大型の窓があるため、そこからの眺望を最大限に活用するリノベーションを施した。



日本の政治の中心に近いという場所柄、住居としても事務所としても活用可能な室内に仕上げたのが特徴。外光を存分に採り込めるため、濃い色合いの床は時間帯によって様々な雰囲気を出します。



床や建具に深みのある色の建材を使用し、重厚感を持たせたリノベーション住戸。照明を折上げ天井や要所所に設けることで、より雰囲気のある室内に仕上げた。



Daiwa House
大和ハウスグループ

大和ハウス工業株式会社

東京本社 リブネス事業推進部 東京都千代田区飯田橋3丁目13番1号 〒102-8112 Tel 03-5214-2424 Fax 03-5214-2423
宅地建物取引業者免許番号：国土交通大臣(15)第245号/(公社)東京都宅地建物取引業協会会員/(一社)不動産協会会員
(公社)首都圏不動産公正取引協議会加盟

www.daiwahouse.co.jp/stock/

リブネス 検索



My Favorite Life Style



床を走る青色の機械がシンテックホズミの無人搬送車(AGV)。優れた制御技術によって生産物流の無人化・省力化を実現している。

自動車産業を支える技術が、シニアの暮らしを支える商品に

自動車産業が盛んな愛知県で、ちょっとユニークな商品を生み出し、話題となっている会社がある。それは自動車生産設備の設計・開発などを手掛ける株式会社シンテックホズミである。同社はモノづくりのノウハウとデジタル技術を活かして、さまざまな面からクルマづくりのサポートを行っているが、社内で培われた多くの技術的シーズにより小型物流機器「AGV」を生み出した。AGVとは「コンピュータの指令によって自動で走行する搬送車のこと。現在は台車やフォークリフトに替わる最先端の生産物流システムとして、トヨタグループの工場などで用いられている。そんな「モノづくりのDNA」の機能的融合により開発されたのが、電動アシスト歩行車「Tecpo」(テクポ)である。開発のきっかけは社員のアイデアだったという。AGVには小型モーターをマイコンで制御する技術が用いられているのだが、この技術をシニア向けの歩行車に応用できないか——という話しが持ち上がったのである。

そして、2013年から開発が始まり、2014年から実証実験がスタート。試行錯誤と改良を重ね、2018年7月ようやく納得のいく電動アシスト歩行車「Tecpo」が完成したのである。

ちなみに「Tecpo」の実力が最も発揮されるのは坂道やごぼごぼ道である。路面状況に合わせて左右のモーターが速度差をつけて回転することで、勾配がある道でもスムーズに歩くことができるのだ。ただ、この感覚は実際に使用しないとわからないだろう。「Tecpo」は今後さまざまな施設に展示されるため試用できる機会が増えていくが、問い合わせがあれば自宅に試用車を届けてくれるという。自動車産業を支えてきた技術が、ただず電動アシスト歩行車の実力をぜひ一度試して欲しい。



トヨタグループの一員である株式会社シンテックホズミ。半世紀以上に渡り、自動車産業を支えながら次世代型商品を生み出しているモノづくり企業。右・写真は代表取締役社長の加藤久視氏。

株式会社
シンテックホズミ
http://www.shcl.co.jp

〒470-0217
愛知県みよし市根浦町5-3-1
TEL:0561-35-5740

Tecpo
テクポ

お客様
相談室

製品に関するお問い合わせ・ご試用のご依頼は
☎0120-771-388
受付時間/9:00~17:00(土日祝・年末年始・夏期休業除く)

My Favorite Life Style



ショールームにはシンプル・モダンな家具が展示されており、小物と合わせてトータルインテリアを提案している。

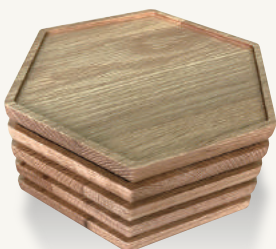
家具職人の技が魅せる、インテリア雑貨の究極美

広島県府中市は古くから家具産業が盛んで、かつては婚礼堂家具の名産地として栄えた街である。しかし、昭和〜平成へ時代が変わると、この産業にも陰りが見え始めた。人々が新しい生活スタイルを求めようになり、高級婚礼堂家具の需要が減少。廃業や事業転換を余儀なくされる家具メーカーが続出していったのである。

一年半ほど前、婚礼堂家具のとある大手メーカーも倒産やむなしという状況に追い込まれていた。しかし、そんななか「このままでは優れた技術が失われてしまう——」と事業承継に乗り出す会社が現れた。それは名古屋を拠点に家具メーカーとして事業を展開していたパモウナである。同社はずっと人工素材を使った家具づくりを得意とする収納家具メーカー。伝統的な技術を活かした婚礼堂家具とは異なる視点で家具づくりを行っていたが、婚礼堂家具職人の仕事の精度に感銘を受け、何としてもその技術を後世に残していきたいと思ったそうだ。

とはいえ、もう昔のように婚礼堂家具が売れる時代ではない。技術を残すためにには新しいモノづくりへと転換していく必要がある。そこで同社が立ち上げたのが職人の技を魅せるインテリアブランド「Cadenza」(「Fuchukikkoo」である)。「Fuchukikkoo」は木の生命力を大胆に引き出したモダンクラフトファニチャー。「Fuchukikkoo」はその名の通り亀甲(六角形)をモチーフに、府中の職人が二ひとつ手加工で小物をつくりあげている。上質な無垢材をゼロ「ノーマー」にこだわって丹念に磨きこんでいるため、塗装の風合いは驚くほど滑らかで美しい。「Fuchukikkoo」ブランドとしては現在、トレイや壁掛けシェルフなどを製作しており、出来上がったものを順々にショールームへ並べているそうだ。その素晴らしさは実物を手にするとより明確にわかるため、ぜひショールームへ足を運び職人の技に触れてみて欲しい。

インテリア小物ブランド「Fuchu Kikko」



ホワイトオークやウォールナットの上質な無垢材を使用した「Fuchu Kikko」のトレイ。塗装を行う前に1枚20分くらいかけて、職人の手で磨きあげること、滑らかな美しさが表現できるといふ。



Cadenzaの椅子はシンプルでありながら、木の生命力を感じる躍動感や存在感がある。

Pamouna パモウナ 大名古屋ビルディングショールーム

住所 名古屋市中村区名駅3-28-12 大名古屋ビルディング10F(Lifestyle&servicesゾーン)
営業時間 10:00~18:00 休業日/水曜日(祝日の場合は営業、翌日振替休業)
http://www.pamouna.jp



公式アカウント
pamounajapan



公式アカウント



My Favorite Life Style



人生100年時代を生き抜くために、グローバルスタンダードの学び直しを。

ビジネススクールといえば、「MBAを取得するための場所」というイメージが一般的だ。しかし、社会人の学び直しニーズが高まるなか、これからのビジネススクールにはMBAの取得だけでなく、個々の目的に応じた学びが求められている。

名古屋商科大学ビジネススクールはMBA取得にとらわれず、他のビジネススクールとは一線を画す多彩なプログラムと先進的な教育によって注目を集めている。たとえば、MBAのエッセンスを1科目からピンポイントで学べる単科プログラム、リーダーとしての思考・姿勢を養うリーダー育成プログラム、ヘルスケア産業に特化した経営・マネジメントプログラムなど、さまざまなプログラムを展開している。さらに今年度からは厚生労働省のプロジェクト事業として、女性の再就職プログラムや技術職のキャリアアッププログラムをスタートしており、社会人に向けて学び直しの場を広げている。

また、同校はMBA取得においても優れたプログラムを展開しており、世界のビジネススクールを評価する国際認証(AACSB、AACSB)を取得している。

国内では他にKBS、APU、IUJの3校がAACSBの認証を受けているが、2つの認証を取得しているのは同校のみ。さらに世界MBAランキングにおいても、世界151位にランクインするなど世界的に高く評価されている。残念ながら日本国内ではMBAをはじめ、社会人教育に対する意識がまだまだ低い。しかし、外資系企業ではマネージャークラスにMBA取得を義務付けており、大手の中にはMBA取得を昇格の条件とする企業が増えつつあるなど、グローバルに戦うためにMBAは欠かせないのである。

多忙なビジネスパーソンにとって学びの時間を確保するのは容易ではないが、同校は土日だけの就学でMBAやビジネスに直結する学びを得ることができる。もう、土日はゴルフへ——という時代ではない。「人生100年時代」を見据え、これからのキャリアのために実践的な学び直しを始めてみてはいかがでしょうか。



東京・名古屋・大阪の三大都市でキャンパスを開設。各キャンパスで同一のプログラムを実施しているため、他キャンパスでの振替受講や転校が可能。出張先や転勤先でも学びやすい環境が整っている。



高等教育に関する世界3大ランキングの1つ[QS Global EMBA Ranking 2018]においては国内で初のランクインを果たし、国内1位の評価を獲得している。

名古屋商科大学ビジネススクール

名古屋丸の内キャンパス

〒460-0003 愛知県名古屋市中区錦1丁目3-1

TEL.052-203-8111

詳しい情報はHPをご覧ください

<http://mba.nucba.ac.jp>

My Favorite Life Style



JP-C01 Col.01 Kuro 185,000円(税別)

JS-B01 Col.01 Muku 138,000円(税別)

メイキングムービー公開中

匠の技を集結した「ジャポニスム京都プレミアムコレクション」のメイキング映像をご覧ください。



ジャポニスム京都プレミアムコレクションHP → <http://japonism-eyewear.com/kyoto/>

「西陣織カーボン」と「京銘竹」 京素材の斬新なアイウェアが登場

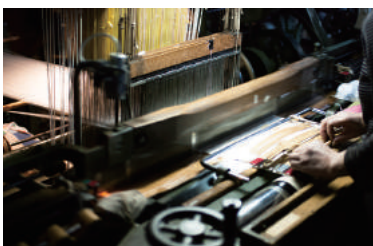
斬新な素材づくりや研ぎ澄まされたデザインで、人々を惹きつける眼鏡を生み出しているポストンクラブ。いつも新作を発表するたびに驚きや話題を提供してくれるが、6月に京都で開催された単独展示会ではポストンクラブを代表する旗艦ブランド「ジャポニスム」から驚きを越えて衝撃を与える新作が発表された。

衝撃を与えた一番のポイントとはフレーム素材である。これまでもポストンクラブはマグネシウムやジュラルミンなど、最先端素材を積極的に用いてきたが、今回はフレーム素材に西陣織カーボンを採用したのである。西陣織カーボンは116年の歴史を誇る、京都の老舗西陣織メーカー「有田社」が「フコオカ機業」が西陣織の技術を用いてカーボン繊維を織り上げることのできたのだ。軽量で強度に優れ、繊細な柄が美しいフコオカ機業の西陣織カーボンは国産高級車の内装にも使われているが、眼鏡の素材に用いたのはポストンクラブが初めてである。

今回は「昼夜斜紋」という柄を採用しており、細い眼鏡フレームでも西陣織の特徴的な柄がしっかりと表現されている。

そして、この単独展示会ではもう一つ、京都ならではの素材にこだわり、京銘竹を採用した眼鏡も発表された。竹を用いた眼鏡はこれまでもリリースしているが、今回はチタンと組み合わせることでスマートなデザインに仕上がっている。また、使用する京銘竹は四角い木枠をかぶせて育てた四角柱の竹で、育て方から手が込んでいる。

京都はジャポニスム誕生のきっかけとなった土地。今回発表された2つの新作はジャポニスムブランドが20周年を迎えた2016年から「原点回帰」をテーマに構想がスタートし、試行錯誤を重ねようやく完成した逸品である。いずれもジャポニスムブランドのプロジェクト「センス」シリーズから、各3色で展開。それぞれ違った表情を見せてくれるため、ぜひ店頭で足を運び素材の味わいをじっくり感じとて欲しい。



西陣織カーボンを生産する工場とコラボを実現



竹の名産地・長岡京市で育った京銘竹をフロントに使用

ビズスタ
特典

メガネ一式をご購入の方にオリジナルコレクションボックスプレゼントとその他特典をお付けいたします。
※ビズスタ名古屋をみたとお伝えください。

有効期限:
2018年
12月31日

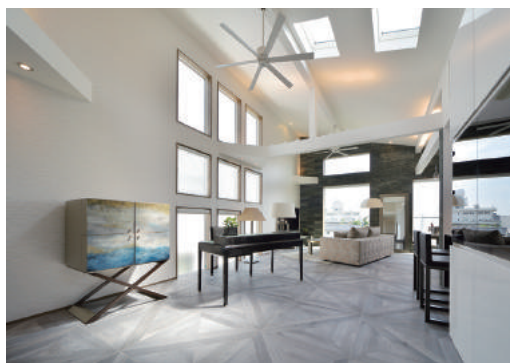


ポストンクラブショップ サバエ 営業時間/10:00~19:00
TEL:0778-52-0890 定休日/毎週水曜日
〒916-0021 福井県鯖江市三六町1-4-30
<http://www.bostonclub.co.jp/shop/>



グロス銀座 営業時間/11:00~20:00
TEL:03-5579-9890
〒104-0061 東京都中央区銀座2-5-18銀座白井ビル1階・B1階
www.gloss-eyes.com
※ポストンクラブショップ サバエで購入した商品をグロス銀座で受け取ることも可能です。

天然極上素材を世界から厳選し、 別注、特注造形美の提案とライフコンサルティング



「天空の家」という表現がふさわしい広がりのあるリビング

理想の家づくり——。これは家づくりを手掛ける会社の広告などによく見かける言葉である。では、「理想の家」とはどのような家なのだろう。シンプルに考えると、夢や希望をすべて詰め込めば、理想の家が出来上がるような気がするのだが答えはそう単純ではない。

桑名市に本社を構え、高級注文住宅・分譲住宅の建築を手掛ける「デザインスタジオモロト 諸戸の家」は、施主の要望を詰め込んだ家は住みづらい家になりがちだという。それは、大半の人は家づくりの先にあるリアルな暮らしをイメージできないからだ。例えば、露天風呂のある家に憧れを抱く人は多いだろう。自宅で温泉気分を味わえたらどんなに素晴らしいか——。しかし、露天風呂ともなると掃除や手入れは容易ではない。完成後しばらくは物珍しさで盛り上がりたても、だんだんと億劫になり、使われなくなるのが現実である。また、収納がたたくさん欲しいという声もよく耳にするが、収納スペースはただ増やせばいいというものではない。食器の収納であればどのようなサイズの皿があり、新居に何を置いていくのかを考えたうえで収納を設けなければ、不要なものを溜め込むスペースになるだけだ。

住み良い家をつくるために「デザインスタジオモロト 諸戸の家」が行っているのは、生活提案という暮らし方のコンサルティングサービスである。「露天風呂ではなく中庭を臨めるように浴室を配置して

は？」など、理想だけを追い求めるのではなく、実際の暮らしをイメージさせながら、住まい方と空間提案を行っていくことが重要だという。家族構成が同じでも暮らし方は家族によってそれぞれ異なるもの。例えば、子供が2人いても子供部屋が2つ必要とは限らない。実際に過去には「家族で過ごす空間を心地よいものにした」「自立に繋がる子育てがしたい」といった、施主の想いをもとにその家族ならではの暮らし方を提案し、あえて子供部屋を設けない家や兄弟共有の子供部屋にして小さな就寝用スペースを別で設ける家をつくりだしたこともある。

高級注文住宅・分譲住宅と謳うだけあって、「デザインスタジオモロト 諸戸の家」の住宅はかなりの高額だ。しかし、この東海地区で驚くほど売れているのである。何故、桑名に本社がある会社の高級住宅が売れ続けているのか——。それはやはり空間演出が優れているからだ。手掛けるのは全てラグジュアリーな住宅でもともと床面積は広いが、実際の㎡数よりさらに広々とした印象を受けるのは面積ではなく容積を意識した空間演出を行っているからだ。そして、「理想を詰め込んだ家」ではなく、理想の暮らし方が実現できる家をつくりだしていくコンサルティング力には間違いなく価格以上の価値がある。歩も二歩も踏み込んだ住まい方提案と空間演出によって、本当の意味でラグジュアリーな邸宅が生まれ出されるのである。



住む人も来る人も感嘆する、極上素材極上空間。

今回は諸戸の家ならではの構造提案

剛床、剛壁、剛天井構造の空間

木材を活かした家づくりを手掛けている諸戸の家。RCと木造では、強度や自由度にどのような違いがあるのか。木造ではどのような空間をつくりだせるのか。木造の優位性や2×4、軸組みといった構造上のポイントを説明するとともに、「シェルターにもなる」という諸戸の家の木造建築を詳しくご紹介します。

本山ショールーム | 諸戸の家 本山頂上テラス

諸戸の家が誇る別格、別邸託提案。

超高級分譲住宅を手掛ける諸戸の家が提案する注文住宅。本山駅北の高級住宅地に諸戸の家初のモデルハウスが完成。敷地面積約94坪に、感性を刺激する贅を尽くした邸宅を、是非ご覧ください。内覧は完全予約制となります。下記お問い合わせまで、ご連絡ください。

物件概要(本山頂上テラス) / 所在地 〒464-0039名古屋千種区日和町1丁目3番3号 / 販売戸数 1戸 / 間取り 5LDK+5CL+WIC+ロフト+テラス+ルーパバルコニー+シャッターゲート付駐車場3台 / 構造 木造軸組+特殊パネル工法 2階建 / 地目 宅地 / 用途地域 第一種低層住宅専用地域 / 敷地面積 309.17㎡(93.52坪) / 延床面積 193.83㎡(58.63坪) / 建物建築施工面積 221.67㎡(67.05坪) / 建築率 30% / 容積率 100% / 建築確認番号 第H29確認建築受住宅23865号 / 設備 中部電力、都市ガス、上下水道、ホームエレベーター / 学区 東山小学校、東星中学校区 / ほか私道負担なし / 道路 北側公道幅員5.4m(開口 10.97m) / その他 市街化区域、第一種風致地区、緑化地域、法22条区域、宅地造成規制区域、10m高度地区、壁面後退1.5m、下水処理区域 / 入居可能時期 相談 / 売主 諸戸の家株式会社 / 価格 1億5,000万円前後予定



関関と歴史のある諸戸の家

明治維新の成功者で日本一の山林王「諸戸清六」が築いた大関関の流れを汲み、自社の山林・木材を活かした木造注文ブランド「諸戸の家」。その正当継承会社として、これまで通算41年・累計4600棟を超える施工引き渡し実績で、諸戸の歴史と家づくりの精神を守り続けています。



DESIGN STUDIO MOROTO

諸戸の家株式会社 サプライズアンドコンサルティング

本社 〒511-0009 三重県桑名市大字桑名663番地

本山頂上テラス 〒464-0039 愛知県名古屋千種区日和町1丁目3番3号



<http://www.moroto-ie.com>

☎0120-34-3215